

Jetzt
auch als
Unlimited-
Tarif

WLAN aus der Steckdose – für Ihren Arbeitsplatz

Mit dem GigaCube zusammen durchstarten.
Einfach einstecken und mit bis zu 500 Mbit/s⁹
via WLAN im Internet surfen.



Together we can
vodafone
business



Unsere Tarife für Ihren Arbeitsplatz – wahlweise mit 4G- oder 5G-Router

Sie brauchen keinen DSL- oder Kabel-Anschluss mehr, um sofort schnell via WLAN im Internet zu surfen – denn der GigaCube ist Ihr WLAN-Router für Ihren Arbeitsplatz. Egal, wo Sie sind. Einfach in die Steckdose stecken und sofort lossurfen. Und im Tarif GigaCube Zuhause Flex genießen Sie zudem volle Flexibilität. Ab dem 2. Monat zahlen Sie nur, wenn Sie ihn auch tatsächlich nutzen.⁶

Zahlen Sie ab Monat 2 nur, wenn Sie ihn einstecken⁶

| GigaCube Zuhause Flex | GigaCube Zuhause 100 | GigaCube Zuhause 200 | GigaCube Zuhause Unlimited |
|--|----------------------|----------------------|----------------------------|
| 200 GB ⁸ | 100 GB ⁸ | 200 GB ⁸ | Unlimited ⁸ |
| Bis zu 500 Mbit/s im Download und bis zu 50 Mbit/s im Upload bei optimalen Bedingungen an immer mehr Standorten ⁹ | | | |

5G kostenlos inklusive⁹ mit dem passenden 5G-Router

24 Monate Laufzeit⁵

| | | | |
|--|---|--|--|
| Pro Monat 42⁰¹ € ^{4,6} | Pro Monat 29⁴⁰ € ¹ | Pro Monat 37⁸¹ € ² | Pro Monat 54⁶¹ € ³ |
| 4G-Router einmalig 109,16 € ⁴ | 4G-Router einmalig 8,32 € ^{1,2,3} | | |
| 5G-Router einmalig 235,21 € ⁴ | 5G-Router einmalig 0,84 € ^{1,2,3} + monatliche Zuzahlung 8,40 € | | |

Ihre Vorteile mit dem GigaCube



In die Steckdose stecken
und sofort lossurfen



Jetzt kaufen und
30 Tage testen



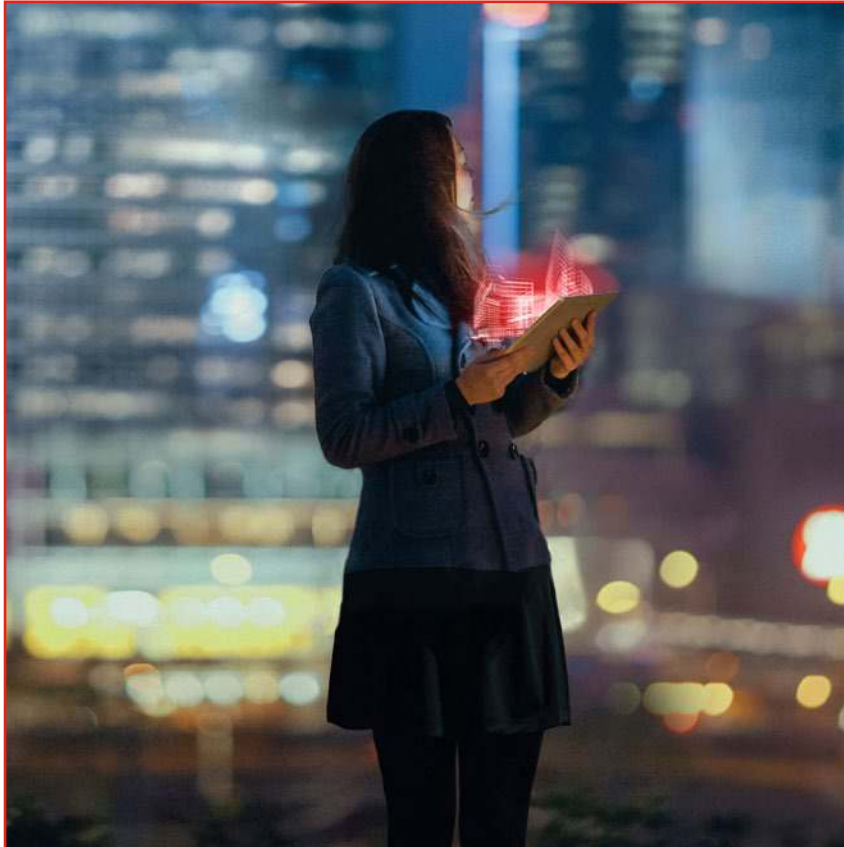
Highspeed-Internet mit
bis zu 500 Mbit/s⁹



Nur zahlen, wenn Sie den
GigaCube auch einstecken⁶

Schneller und einfacher denn je: WLAN über unser Mobilfunknetz

Entdecken Sie die vielen Einsatzmöglichkeiten des GigaCubes deutschlandweit und genießen Sie maximale Freiheit sowie ein exklusives Arbeitserlebnis. An vereinzelt Standorten bereits mit 5G-Highspeed-Technologie⁹.



5G – bereit für die Zukunft⁹

5G steht für Fifth Generation und bezeichnet den neuesten Mobilfunkstandard, der auf 4G/LTE folgt. Insgesamt soll die Mobilfunk-Technologie mit 5G noch leistungsfähiger werden und ermöglicht Anwender:innen z. B. die Nutzung höherer Frequenzbereiche und extrem niedriger Latenzzeiten.⁹

Mehr Infos finden Sie auf:
vodafone.de/gigacube5g



Highspeed-Internet – jetzt auch mit 5G⁹

Mit Ihrem GigaCube sind Sie mit Highspeed unterwegs: einfach einstecken und mit LTE oder sogar 5G sofort lossurfen. Sie brauchen keinen Techniker:in und sparen sich lange Wartezeiten. Machen Sie sich jetzt schon bereit für die spannende Zukunft mit 5G. Auch abseits der großen Städte surfen Sie mit deutlich mehr Speed, sobald wir unser Netz bei Ihnen weiter ausgebaut haben.⁹

Unsere Highspeed-Internet-Router



4G-Router

Ihr Basic-Router für hohe Ansprüche: hochwertige Technik zum unschlagbaren Preis.



5G-Router

Seien Sie schon jetzt bereit für das 5G-Netz der Zukunft. Und auch auf dem Land profitieren Sie von mehr Speed.⁹

Highspeed-Surfen:

mit bis zu 500Mbit/s im Download und bis zu 50 Mbit/s im Upload an immer mehr Standorten⁹

Plug & Play:

SIM-Karte einlegen, in die Steckdose stecken und sofort lossurfen

Ab einmalig
8³² €^{1,2,3,4}

Ab einmalig
0⁸⁴ €^{1,2,3,4}
+ monatliche Zuzahlung 8,40 €



Hinweise und Erläuterungen

1 Für den Tarif GigaCube Zuhause 100 gilt: Sie zahlen einmalig 42,01 € für die Bereitstellung. Für den Tarif GigaCube Zuhause 100 zahlen Sie 29,40 € Basispreis pro Monat mit 4G-Router oder 37,80 € mit 5G-Router. Der 4G-Router kostet einmalig 8,32 €. Der 5G-Router kostet einmalig 0,84 €.

2 Für den Tarif GigaCube Zuhause 200 gilt: Sie zahlen einmalig 42,01 € für die Bereitstellung. Für den Tarif GigaCube Zuhause 200 zahlen Sie 37,81 € Basispreis pro Monat mit 4G-Router oder 46,21 € mit 5G-Router. Der 4G-Router kostet einmalig 8,40 €. Der 5G-Router kostet einmalig 0,84 €.

3 Für den Tarif GigaCube Zuhause Unlimited gilt: Sie zahlen einmalig 42,01 € für die Bereitstellung. Für den Tarif GigaCube Zuhause Unlimited zahlen Sie 54,61 € Basispreis pro Monat mit 4G-Router oder 63,01 € mit 5G-Router. Der 4G-Router kostet einmalig 8,40 €. Der 5G-Router kostet einmalig 0,84 €.

4 Für den Tarif GigaCube Flex gilt: Sie zahlen einmalig 42,01 € für die Bereitstellung. Für den Tarif GigaCube Flex zahlen Sie 42,01 € Basispreis pro Monat mit 4G-Router und 5G-Router. Der 4G-Router kostet einmalig 109,16 €. Der 5G-Router kostet einmalig 235,21 €.

5 Für alle GigaCube-Tarife gilt: Auf Ihrer 1. und auf Ihrer letzten Rechnung berechnen wir Ihnen den Basispreis für den 1. und den letzten Vertragsmonat anteilig: je nach dem, wann genau Ihr Vertrag anfängt und endet und wie Ihr Rechnungszeitraum ist. Sie können den Tarif nur in Deutschland nutzen. Sie können damit nicht telefonieren, keine SMS und keine MMS verschicken. Die Anwendung ist auf eine stationäre Nutzung an einem festen Standort oder an wechselnden festen Standorten beschränkt. Als fester Standort gelten nur Standorte, an denen die Anwendung jeweils für einen Zeitraum von wenigstens 12 Stunden erfolgt. Eine mobile Nutzung ist ausgeschlossen. Andere Sonderdienste rechnen wir nach der entsprechenden Preisliste ab. Sie dürfen den Tarif nicht kommerzialisieren, z. B. weiterverkaufen oder gewerbsmäßig anbieten. Eventuelle Rabatte ziehen wir ab. Kunden im Rahmenvertrag sind ausgeschlossen. Je nach Bestellvorgang können Versandkosten entstehen. Wir behalten uns vor, Videos auf SD-Qualität, also 48p, zu beschränken, sofern dies rechtskonform (insbesondere in Einklang mit Verordnung (EU) 2015/2120) unter Berücksichtigung der Verwaltungspraxis und der Rechtsprechung erfolgt. Die Mindestvertragslaufzeit beträgt 24 Monate. Die Kündigungsfrist zum Ende der Mindestvertragslaufzeit beträgt 1 Monat. Erfolgt keine fristgerechte Kündigung zum Ende der Mindestlaufzeit, läuft der Vertrag auf unbestimmte Zeit weiter und ist jederzeit mit einer Frist von 1 Monat kündbar. Für das GigaCube-Gerät gilt: Sie brauchen einen Stromanschluss, um es zu nutzen.

6 Abrechnungsmodalitäten GigaCube Flex: Für den ersten Monat zahlen Sie neben den einmaligen Kosten (Bereitstellungsentgelt: 42,01 €, für den 4G-Router 109,16 € bzw. den 5G-Router 235,21 €) 42,01 € Basispreis, unabhängig davon, ob Sie den GigaCube tatsächlich nutzen; gilt für Neukunden, Tarifwechsler und bei Vertragsverlängerung. Für alle Folge-monate gilt: Wenn Sie den Tarif Giga-Cube Flex in einem Rechnungszeitraum nicht nutzen, zahlen Sie für diesen keinen Basispreis. Das gilt nur, wenn es keinerlei Datenverkehr gibt, also z. B. auch keine automatische Firmware-Updates. Um den GigaCube nicht versehentlich zu nutzen, trennen Sie ihn darum am besten vom Stromnetz, wenn Sie ihn nicht brauchen. Einzelheiten zu Ihren Rechnungszeiträumen sehen Sie auf Ihrer Rechnung und auf center.vodafone.de.

7 Die Zufriedenheitsgarantie gilt für alle Vertragsabschlüsse bis einschließlich 31.03.2023. Als GigaCube-Neukunde haben Sie unabhängig vom Tarif ein Sonderkündigungsrecht, wenn Sie mit dem Vodafone-Netz unzufrieden sind. Das gilt innerhalb von 30 Tagen ab Vertragsabschluss. Die Kündigung hat innerhalb dieser Frist in Textform zu erfolgen. Das Gerät müssen Sie an uns zurückgeben. Sie können sich auch einfach unser Sonderkündigungsformular unter vodafone.de/gigacube/

sonderkündigungsformular ausdrucken und dieses ausgefüllt und unterschrieben zusammen mit Ihrem Gerät zurückgeben. Alle Infos zur Rückgabe im Rahmen der Zufriedenheitsgarantie: vodafone.de/hilfe/gigacube-tarife. Sie haben das Gerät per Post bekommen? Dann können Sie Ihre Rücksendung auch unter vodafone.de/retoure beantragen. Drucken Sie sich dort einfach Ihren Retourenschein aus. Dann schicken Sie das Gerät mit Ihrer Kündigung an Arvato Distribution GmbH, Warenannahme 35 (Retouren), Bielefelder Str. 45, 33428 Marienfeld. Sie haben das Gerät in einem Vodafone-Shop bekommen? Dann geben Sie es in dem Shop zurück, in dem Sie es bekommen haben. Verschicken können Sie es dann nicht. Den Basispreis für den letzten Vertragsmonat berechnen wir Ihnen anteilig bis zum Zugang Ihrer Kündigung. Gut zu wissen: Per Post kann es bis zu 4 Tage dauern, bis wir Ihre schriftliche Kündigung haben. Den Zeitpunkt Ihrer Kündigung sehen Sie auf der Kündigungsbestätigung. Sie bekommen nur die Kosten für das Gerät erstattet, also einen gezahlten Einmalpreis und etwaige monatliche Sonderzahlungen für das Gerät (über den normalen Tarifpreis hinaus). Alle anderen mit dem GigaCube verbundenen Kosten bekommen Sie nicht zurückerstattet. Zubehör, das Sie zusammen mit dem GigaCube gekauft haben, z. B. eine Außenantenne, ist von der Zufriedenheitsgarantie ausgeschlossen und kann nicht zurückgegeben werden. Alle sonstigen Rechte, wie Widerrufsrecht und gesetzliche Gewährleistungsrechte, bleiben von der Zufriedenheitsgarantie unberührt.

8 Datenvolumen und Drosselung: Im Tarif GigaCube Zuhause 100 haben Sie pro Rechnungszeitraum 100 GB, im Tarif GigaCube Zuhause 200 sowie im Tarif GigaCube Flex 200 GB Highspeed-Datenvolumen im deutschen Vodafone-Netz. Haben Sie das Inklusiv-Volumen verbraucht, surfen Sie bis zum Ende des laufenden Rechnungszeitraums mit höchstens 32 kbit/s. Wir informieren Sie per E-Mail, wenn Sie 80 % und wenn Sie 100 % verbraucht haben. Ungenutztes Datenvolumen verfällt. Wir behalten uns vor, nach Verbrauch Ihres Datenvolumens die Verbindung nach je 24 Stunden automatisch zu trennen. Am Ende jeder Verbindung, mindestens aber nach 24 Stunden, runden wir auf die nächsten 100 kB auf. Ihr Datenvolumen gilt nur für den APN home.vodafone.de und nur im deutschen Vodafone-Mobilfunknetz.

9 Geschätzte maximale und beworbene Bandbreiten im Vodafone-Netz (4G/LTE Max): Bis zu 500 Mbit/s im Download mit dem 4G-Router und dem 5G-Premium-Router, und mit beiden Routern bis zu 50 Mbit/s im Upload. Durchschnitt laut CHIP Test-Ausgabe 01/2022: 108,59 Mbit/s im Download und 51,15 Mbit/s im Upload. Ihr eingesetzter Router muss außerdem die technischen Voraussetzungen haben, diese Bandbreiten zu unterstützen. Ihre individuelle Bandbreite hängt unter anderem von Ihrem Standort und der Anzahl gleichzeitiger Nutzer in Ihrer Funkzelle ab. Die Maximalwerte sind unter optimalen Bedingungen und derzeit an einzelnen Standorten in Deutschland verfügbar. 4G/LTE mit einer Geschwindigkeit von bis zu 500 Mbit/s im Download steht derzeit in über 1.400 Städten und Gemeinden, eine Upload-Geschwindigkeit von bis zu 50 Mbit/s sogar in über 4.900 Städten und Gemeinden zur Verfügung (Stand Januar 2022). Eine Liste der Städte finden Sie auf vodafone.de/netz. Dort und in der MeinVodafone-App bekommen Sie auch Infos zum Netzausbau und zur Bandbreite vor Ort. In Ihrem Tarif können Sie im Inland von der neuen 5G-Technologie profitieren. Sind Sie in einem Gebiet unterwegs, das mit 5G erschlossen ist, können Sie dort auch im 5G-Netz surfen. 5G Stationen sind bereits in über 2.700 Städten und Gemeinden verfügbar – Stand Januar 2022. Wir bauen 5G schrittweise aus. Den jeweiligen Status zum Ausbau sehen Sie jederzeit hier: vodafone.de/netz. An anderen Standorten surfen Sie wie gewohnt mit der für Sie max. verfügbaren Geschwindigkeit. Um das 5G-Netz nutzen zu können, benötigen Sie einen 5G-fähigen Router. Im Fall von Netzüberlastung können Kunden der GigaCube-Tarife im Vergleich zu anderen Mobilfunknutzern anderer Tarife in der eingebuchten Netzzelle weniger Bandbreiten-

Ressourcen zugeteilt bekommen. Dies kann dazu führen, dass Dienste/Informationen nicht, nur eingeschränkt oder deutlich langsamer zur Verfügung stehen, insbesondere bei datenintensiven Diensten/Informationen (z. B. Videostreaming). Dies hat keine Auswirkungen auf die Privatsphäre oder den Schutz von personenbezogenen Daten.

Angebote gültig bis 31.03.2023.

Alle Preise verstehen sich netto zzgl. MwSt

Änderungen und Irrtümer vorbehalten. Stand: 15.11.2022

Weitere Infos bekommen Sie im Shop, beim Vodafone-Beratungs-Team und auf vodafone.de/business

Vodafone GmbH · Ferdinand-Braun-Platz 1 · 40549 Düsseldorf · vodafone.de/business